



Wasserspeicher Programm

STARKE LEBENSADERN
FÜR UNSER LAND

PIPELIFE 
EIN ROHR BEUGT VOR

Quellsammelschächte

mit 105l, 190l, 480l, 800l Nutzvolumen



Quellsammelschacht 105 Liter

- ÖNORM B5014-1 geprüft
- aus umweltfreundlichem und korrosionsfreiem Polyethylen, grün
- eingesetzt als Kontrollschacht zur Quellbeobachtung
- für Quellmessungen (Schüttung)
- zur hygienischen und chemischen Probeentnahme
- zur Entsandung und Belüftung
- als Unterbrecherschacht
- bei geringer Einbautiefe

Quellsammelschacht 190, 480, 800 Liter

- ÖNORM B5014-1 geprüft
- aus umweltfreundlichem und korrosionsfreiem Polyethylen, grün
- für das Speichern von Quellwasser aus einer oder mehreren gefassten Quellen
- zur Entsandung und Belüftung des Quellwassers
- als Hauptreservoir bei geringem Trinkwasserbedarf bzw. bei ausreichender Quellschüttung

Trinkwasserspeicher

mit 2.000l, 3.000l, 5.000l Nutzvolumen



Einstiegsschacht

Trinkwasserspeicher 2.000, 3.000, 5.000 Liter

- ÖNORM B5014-1 geprüft
- aus umweltfreundlichem und korrosionsfreiem Polyethylen, blau
- komplett anschluss- und betriebsfertig, sämtliche Anschlüsse sind direkt mit PE-Druckrohren kombinierbar, daraus ergibt sich ein erheblicher Montagevorteil
- Deckel verschraubt

Einstiegsschacht ø 1 m

- aus Polyethylen
- mit versperrbarem, begehbarem, doppelwandigem Klappdeckel

Quellsammelschächte – Trinkwasserspeicher

Eine saubere Lösung

Pipelife Quellsammelschächte und Trinkwasserspeicher für Erdverlegung sind nach ÖNORM B5014-1 geprüft und entsprechen den Anforderungen der Trinkwasserverordnung nach dem Österreichischen Lebensmittelgesetz. Die Behälter können rasch und einfach eingebaut werden. Die verwendeten Materialien Polyethylen (PE) und glasfaserverstärktes Polyesterharz (GFK) sind

- lange haltbar
- korrosionsfrei
- trinkwassertauglich
- umweltfreundlich
- geschmacksneutral

Die Wasserspeicher werden dort eingesetzt, wo der Zulauf aus der Quelle, dem Brunnen oder einem Leitungsnetz nicht ausreicht, um Bedarfsspitzen abzudecken.

Kostensparend und einfach in der Verlegung

Alle angebotenen Behälter können rasch und einfach eingebaut werden. Sie werden betriebsfertig direkt in die vorbereitete Baugrube auf ein Kiesbett versetzt. Aufgrund des geringen Gewichtes sind sie

- leicht zu transportieren
- ideal für schwer zugängliche Verlegeorte
- problemlos und rasch einzubauen.

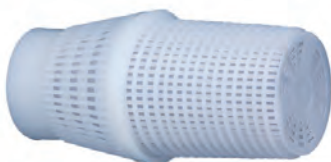
Die betriebsfertige Ausführung bringt erhebliche Kostenersparnis bei der Errichtung. Die Speicher können mit Schieberkammer inklusive aller gewünschten Einbauten und Armaturen anschlussfertig geliefert werden. Egal ob als Einzelspeicher oder als Mehrfachanlage.

Langlebige Produkte für Ihre einwandfreie Trinkwasserversorgung

Die eingesetzten Kunststoffmaterialien verändern sich nicht. Daher bleiben die besonders glatten Innenflächen auf Dauer erhalten. Dies erschwert Ablagerungen und ermöglicht eine mühelose Reinigung. Die optimale Durchströmung und die vollständige Entleermöglichkeit garantieren gleichbleibende hygienische Eigenschaften und somit Ihre Wasserqualität.

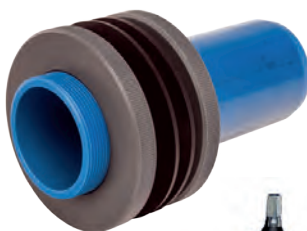
Zubehör

Für alle Quellsammelschächte und Trinkwasserspeicher ist ein umfangreiches Sortiment an Zubehörteilen erhältlich. Pipelife Austria bietet das komplette Material für Ihre Hauswasseranlage aus einer Hand - von der Quelle bis zur Verteilung im Haus.



Auslaufseiherr mit Innengewinde

Rohrstutzen mit Spitzende
(für Muffenanschluss)



Anschlussverschraubung mit Innengewinde



Auslauffroschklappe

Gewindestutzen mit Außengewinde



Hausanschluß-Schieber

Übergang \varnothing 110 auf \varnothing 63



Trinkwasserspeicher und Kompaktspeicher



Detail
Einstieg mit Edelstahldeckel

Trinkwasserspeicher mit
Trockeneinstieg aus GFK
5.000 bis 50.000 Liter



Trinkwasserspeicher mit Nasseinstieg aus GFK
3.000 bis 50.000 Liter Nutzvolumen

Kompaktspeicher
3.000l, 6.000l Nutzvolumen

aus glasfaserverstärktem Polyesterharz (GFK) von 3.000 bis 100.000 Liter

Diese Trinkwasserspeicher werden eingesetzt um Bedarfsspitzen abzudecken. Als Bergspeicher werden sie verwendet, wenn ein ausreichendes natürliches Gefälle für den notwendigen Druck an der Entnahmestelle sorgt. Die Ausführung als Talspeicher wird gewählt, wenn die Verbraucher oberhalb des Speicherstandortes liegen und der Versorgungsdruck durch eine Pumpe aufgebracht wird.

Die GFK-Speicher können in 2 Varianten geliefert werden:

Speicher mit Nasseinstieg

ÖNORM B5014-1 geprüft
Verstärkungssippen ab 25 m³
2 Einstiegsdeckel
Edelstahlanschlüsse

Speicher mit Trockeneinstieg

ÖNORM B5014-1 und ÖVGW geprüft
Einstiegsdom angeformt
inkl. Einstiegsleiter aus Edelstahl
wahlweise inkl. Armaturen und Verrohrung





Pipelife Austria GmbH & Co KG

IZ NÖ-Süd, Straße 1, Objekt 27
A-2355 Wr. Neudorf, Postfach 54

Telefon: 02236/67 02-0

Telefax: 02236/67 02-264

E-Mail: office@pipelife.at

Internet: www.pipelife.at

Fotos: © image industry, kunstfotografin.at

STARKE LEBENSADERN
FÜR UNSER LAND

PIPELIFE 
EIN ROHR BEUGT VOR